

# 古後地区の文化財を巡る



5月10日 古後小学校より学校支援地域本部へ講師派遣依頼があり、社会教育課 野口典良さんを講師派遣しました。

古後小4く6年生の郷土学習として、野口さんに古後地区の文化財を案内していただきました。

### 【巡った場所】

- ・野平ミツガシワ自生地
- ・古後平原の力ヤ
- ・耶馬溪竈ケ窟の景
- ・下河内の大イチョウ
- ・大藤の谷の景

ミツガシワの自生地は、取材に間に合わず見る事が出来ませんでした。

### 学校支援地域本部 古後小

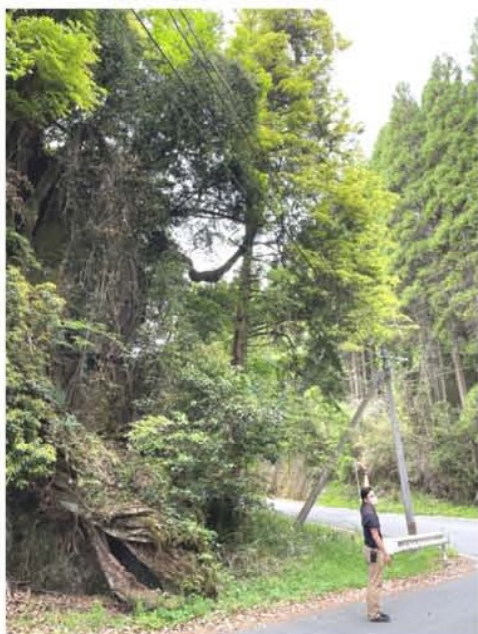
したが、花の季節が終わっている上に、最近では地元の方でも中々見る事が出来ないようです。

平原の力ヤは玖珠町の天然記念物に指定されており、約20メートルの大木です。

竈ケ窟の景は春と秋のお祭りでも子ども達もなじみ深い景勝地です。久留島のお殿様たちも遠足に来ていたというエピソードに親近感を抱いていたようでした。

下河内の大イチョウは工事の為に近くで観察は出来ませんでした。遠くからでもその大きさは感じる事ができました。

大藤谷の景は、普段よく通る道路沿いにありました。とても大き



な藤の木で、その幹には他の植物が芽吹いていました。枝の先には藤の花も見ることが出来ました。一見枯れているように見えても、根元を覗き込むと内側は若い幹が見えて、元気な様子を観察できました。

身近な文化財を見学して、そ



の歴史や成り立ちを学んだ児童たち。自分たちの住んでいる古後地区に沢山の文化財があることや、これまで沢山の人が守り継承してきた事に気づき、地元愛を深めてもらえたらうれしいですね。

## 地域活動費とは？

地域で取り組む、事業・行事や問題解決などの助成ができる活動費です。

○今年度の予算は40万円です。

○一事業の上限は原則10万円です。

○昨年度の助成実績は

・くらサポ八幡活動ベスト購入助成

・文化祭等パネル購入助成

※毎年助成申請がいろいろ出ています。

詳細については各自治委員、又は

八幡自治会館（七二一〇〇三三）に

お問い合わせ下さい。

みなさまのアイディア次第で、

住みよい地域づくりを支援します。

